

Stralsund

Kinder- und Jugendwohn- gruppe

Der **Internationale Bund (IB)** ist mit mehr als 14.000 Mitarbeitenden einer der großen Dienstleister in der Jugend-, Sozial- und Bildungsarbeit in Deutschland. Er unterstützt Kinder, Jugendliche, Erwachsene und Senioren dabei, ein selbstverantwortetes Leben zu führen – unabhängig von ihrer Herkunft, Religion oder Weltanschauung. Sein Leitsatz „Menschsein stärken“ ist für die Mitarbeitenden Motivation und Orientierung.

Kontakt

Internationaler Bund e.V.

Friedrich-Naumann-Straße 25-27
18435 Stralsund

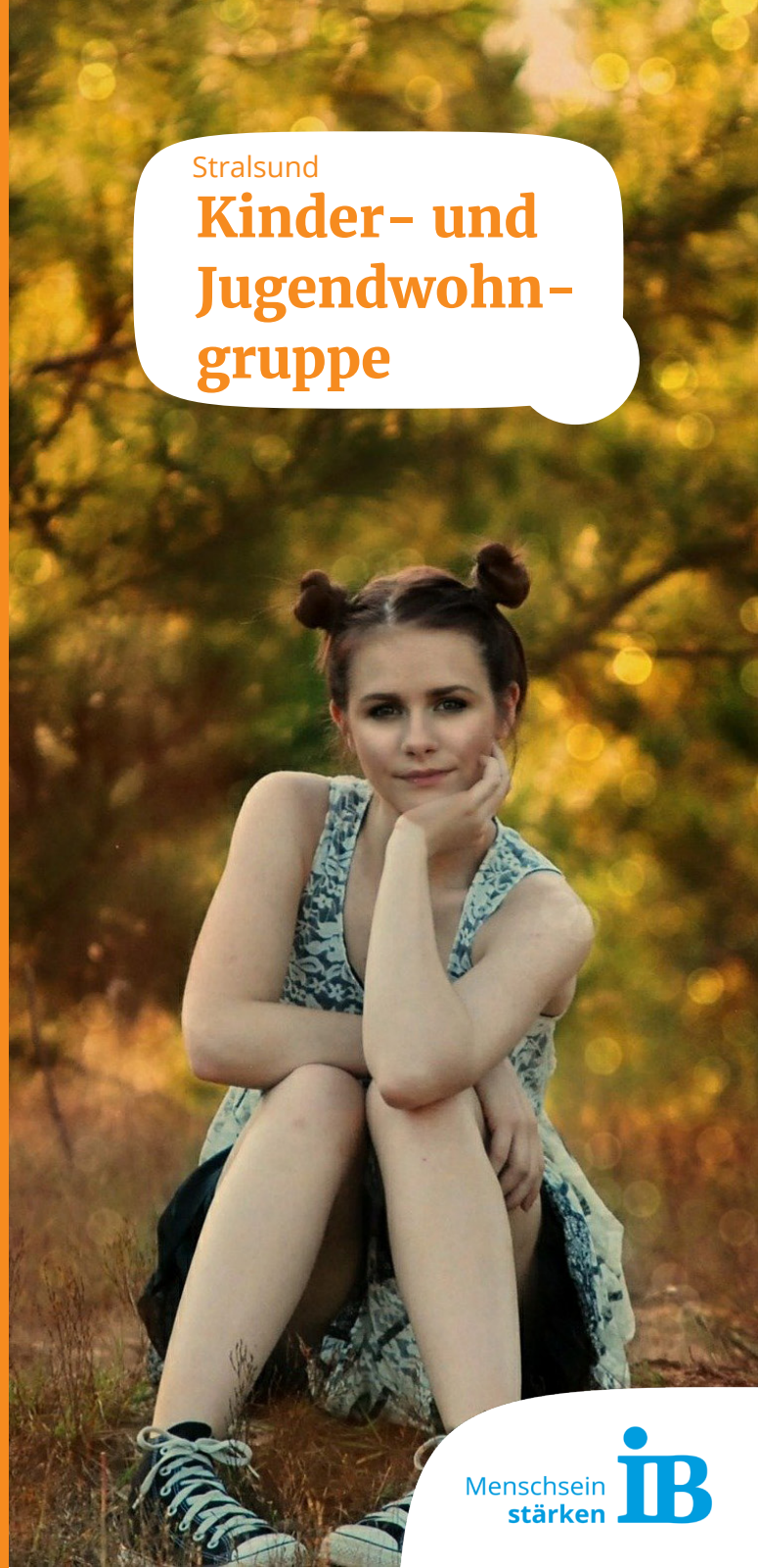
- ☎ 03831 380196
- @ kjwg-stralsund@ib.de
- 🌐 ib.de
- 🌐 ib-nord.de
- 📘 facebook.de/ib.vorpommern

Mit Ihrer Hilfe können wir helfen. Der IB ist als gemeinnützig und förderungswürdig anerkannt. Spenden und Förderbeiträge sind steuerabzugsfähig.

Spendenkonto:

IBAN: DE 45 5008 0000 0093 3430 03

Stand: 03/2020, Fotos: pixabay



Wir über uns

Die Kinder- und Jugendwohngruppe (KJWG) bietet Kindern und Jugendlichen einen geschützten, strukturierten Lebensraum. Die KJWG befindet sich im Stadtteil Knieper Nord in Stralsund. Das geräumige Haus mit Garten und Spielplatz bietet ausreichend Raum zum Spielen und Toben. Es ist nah am Stadtzentrum, in einer verkehrarmen Straße und unmittelbar am Strelasund gelegen. Alle Schulformen und verschiedene Ausbildungsbetriebe sind in unmittelbarer Nähe vorhanden und gut zu erreichen.

Unsere Aufgabe

Das zentrale Merkmal unserer KJWG ist die Selbstbestimmung. Zusammen mit unseren Erzieherinnen* Erziehern bilden die Kinder und Jugendlichen eine eigenständige Haushaltsgemeinschaft, die komplexe Versorgungs- und Betreuungsaufgaben gemeinsam bewältigt. Eigenverantwortung und Selbständigkeit werden so gefördert. Neben der Regelgruppe mit 10 Plätzen verfügt unsere KJWG über weitere 4 Plätze für eine zielgerichtete Verselbstständigung.



Schwerpunkte unserer Arbeit

- Erkennen, Fördern und Stärken von Fähigkeiten, Fertigkeiten und Ressourcen
- Förderung einer altersgerechten Selbständigkeit und Alltagsbewältigung
- Klärung der Beziehung innerhalb Herkunftsfamilie
- Integration und Verselbständigung in der Wohngruppe oder Rückführung in die Herkunftsfamilie
- Bezugserzieher*system
- Einzelfallarbeit
- Gruppen- und Einzelgespräche
- Elternarbeit
- Einbeziehung, Zusammenarbeit und Kooperation mit anderen Fachkräften und Einrichtungen oder Institutionen

